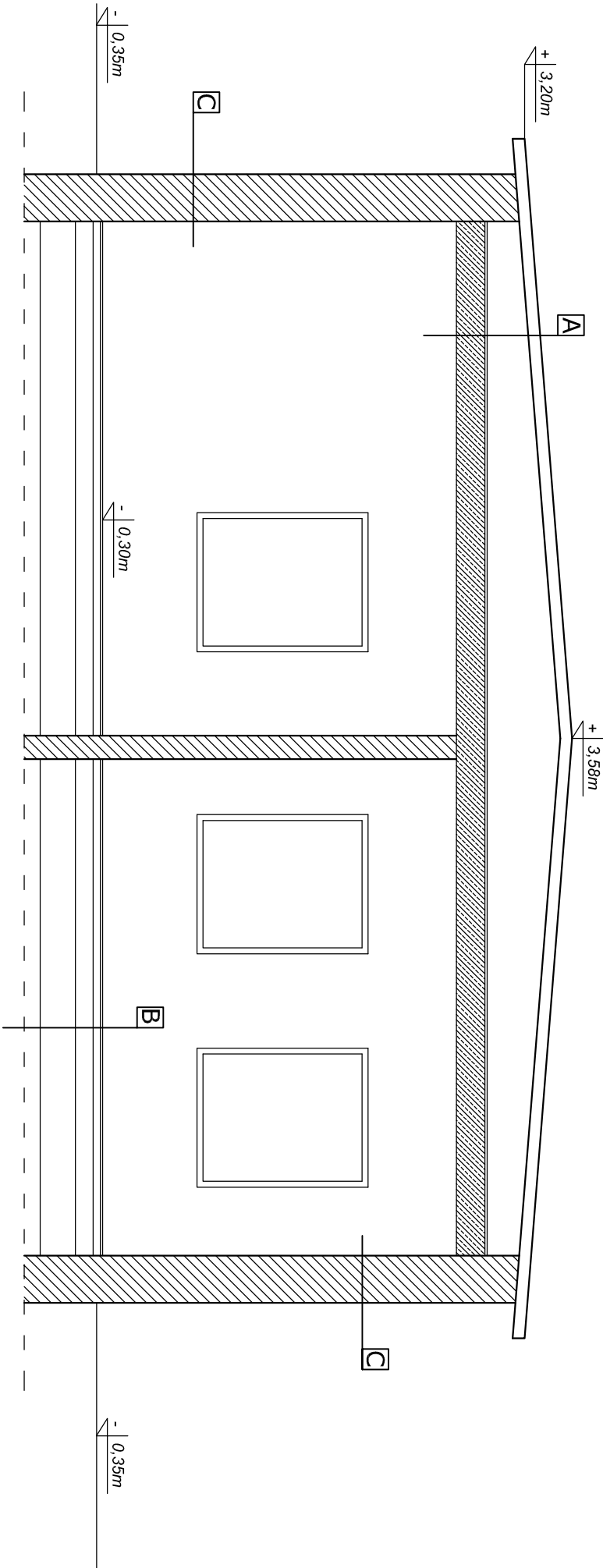


A - Dach
3x papa na lepiku
Płyty korkowe
Prześcień wentylowana
Wełna mineralna gr. 12cm
2x papa na lepiku na warstwie wyrówn.
Płyty stiropowe gr. 24cm

B - Posadzka na gruncie
Pyłki ceramiczne/lastrico
Posadzka betonowa gr. 6cm
Izolacja pozioma wełna mineralna gr. 10cm
2x papa na lepiku
Chudy beton gr. 10cm
Zagęszczony żwir śr. gr. 30cm

C - Ściana zewnętrzna
Tynk zewnętrzny
Cegła pełna gr. 12cm
Pusłka powielizna gr. śr. 6cm
Pusłak gazobetonowy gr. 24cm
Tynk wewnętrzny



PROJEKTOWANIE I NADZORY BUDOWLANE
KAMIL MACIEJEWSKI
UL. KSIĘZYCOWA 4
87-400 GOLUB - DOBRZYŃ
Tel. 790 420 519 e-mail : kamil.maciejowski@pp.pl



Nazwa inwestycji : Termomodernizacja budynku użyteczności publicznej Stacji Uzdatniania Wody Mariany

Adres inwestycji: Dz. nr 339/2, obr. 0009 Mariany, gm. Kowalewo Pomorskie

Inwestor: Gmina Kowalewo Pomorskie, Plac Wolności 1, 87-410 Kowalewo Pomorskie

PRZEKRÓJ POPRZECZNY B-B - INWENTARYZACJA	Brażli: Budowlana		Nr rysunku 3
	DATA: luty 2017	SKALA: 1:50	
mgr inż. Kamil Maciejowski	KLJB.0026.BA.076 mgr inż. Kamil Maciejowski		